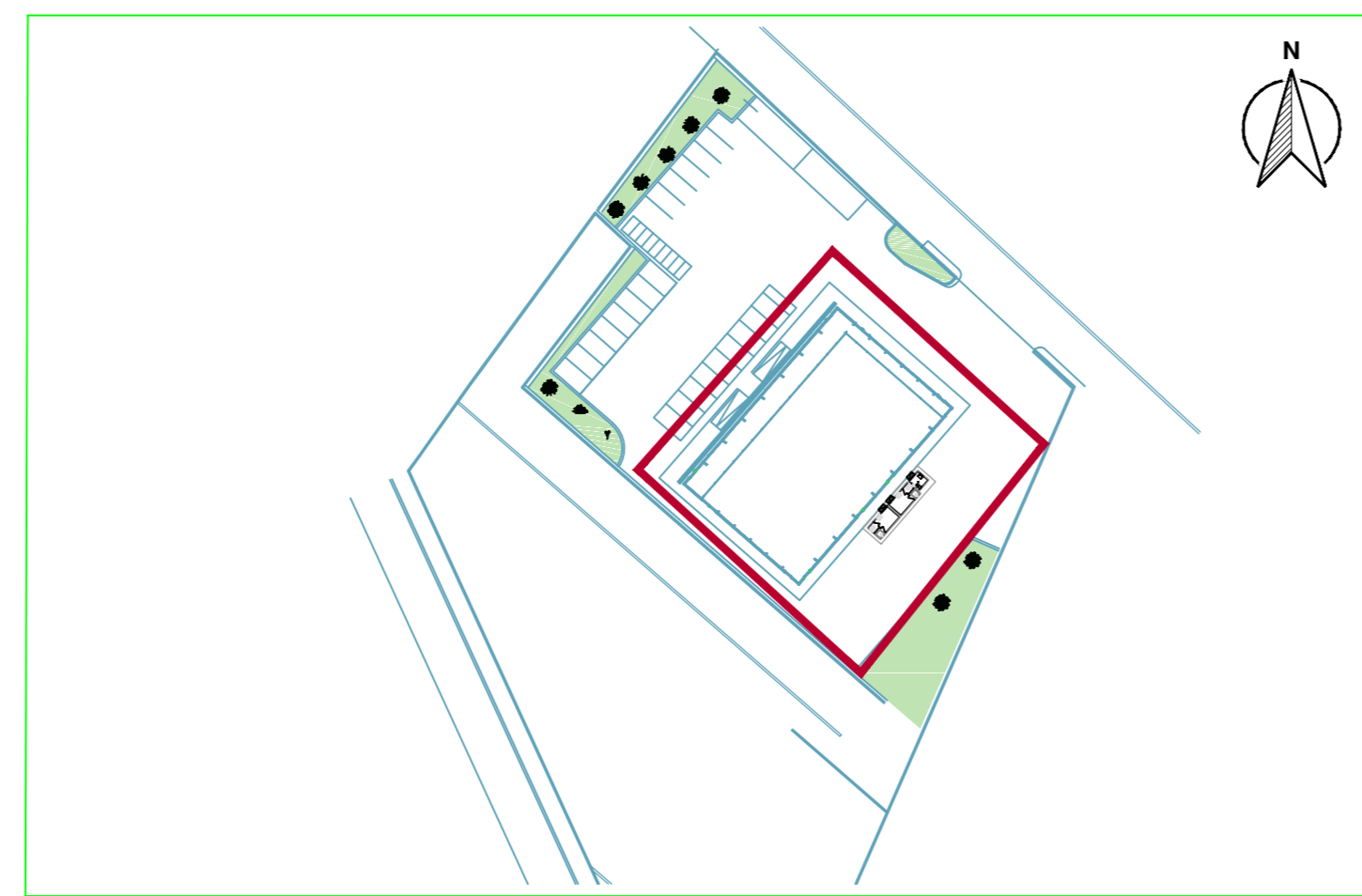


NOTE ESECUTIVE:

- Le quote altimetriche e lineari si riferiscono al piano finito
- Per le note esecutive si veda Capitolato Speciale d'Appalto
- Per tutti i dettagli esecutivi impiantistici vedere elaborati IM e IE
- Per tutti i dettagli esecutivi strutturali vedere elaborati ST
- Per tutti i dettagli relativi alle vie di fuga, protezioni attive e passive vedere elaborati ANT
- Tavola valida ai soli fini architettonici
- Il tracciamento esecutivo su disposizione della DL potrà variare funzionalmente in conseguenza dell'effettivo stato dei luoghi
- Tutte le lavorazioni da eseguirsi (con rischi di caduta dall'alto) dovranno essere coordinate nel rispetto delle disposizioni contenute nel PSC, escludendo sovrapposizioni e interferenze
- Tutti gli ambiti oggetto di intervento dovranno essere adeguatamente protetti, programmando le necessarie pulizie giornaliere con allontanamento dei materiali di risulta e di demolizione
- I materiali utilizzati nelle stratigrafie riportate nell'abaco pavimenti e rivestimenti dovranno avere potere calorifico Min. coerente con quanto definito nel carico di incendio previsto nella pratica dei Vigili del Fuoco.

TUTTE LE MISURE ED EVENTUALI INTERFERENZE DOVRANNO ESSERE PREVENTIVAMENTE VERIFICATE DALLA DITTA ESECUTRICE CHE HA L'ONERE DI TUTTI I RILIEVI COSTRUTTIVI E DEI TRACCIAMENTI PRIMA DELL'ESECUZIONE DEGLI INTERVENTI.



KEYPLAN
AMBITO OGGETTO INTERVENTO

LEGENDA

- LAVABO IN PORCELLANA VETRIFICATA (VETROCHINA), SU DUE MENSOLE IN GHISA SMALTATE DATO IN OPERA, MISCELATORE MONOCOMANDO CROMATO
 - LAVABO IN CERAMICA CON FRONTE CONCAVO, APPOGGIAGOMITI E PARASPRUZZI, MISCELATORE MECCANICO MONOCOMANDO CON MANIGLIA A PRESA FACILITATA CON BOCCHIELLO ESTRAIBILE
 - VASO IGIENICO SOSPESO IN PORCELLANA VETRIFICATA CON CASSETTA DI SCARICO INCASSATA A PARETE, IDROSCOPPIO INSTALLATO A PARETE H 60 CM DA PAV.
 - VASO IGIENICO SOSPESO IN PORCELLANA VETRIFICATA CON CASSETTA DI SCARICO INCASSATA A PARETE, IDROSCOPPIO INSTALLATO A PARETE H 60 CM DA PAV.
 - SOFFIONE DOCCIA E RUBINETTO IN OTTONE INSTALLAZIONE DIETRO PARETE CON MISCELATORE E COMANDO A PRESSIONE A CHIUSURA AUTOMATICA TEMPORIZZATA
- AREA MANOVRA DISABILI
- PLUVIALE

COMUNE DI ALESSANDRIA DELLA ROCCA

"LAVORI DI COMPLETAMENTO DEGLI IMPIANTI SPORTIVI IN ZONA DI ESPANSIONE NEL COMUNE DI ALESSANDRIA DELLA ROCCA"

PROGETTO DEFINITIVO-ESECUTIVO

PIANTA PIANO TERRA IMPIANTO SPORTIVO
 SCALA 1:50

RTP

Architetto Ugo Gallo
 Architetto Paolo Petteno
 Architetto Giancarlo Pradutti
 Ingegnere Gaetano Barone
 Architetto Giancarlo Barone
 Ingegnere Giancarlo Barone
 Architetto Giancarlo Barone
 Architetto Enrico Accardo
 Geologo Stefano Wirtz

TAV. A 03

DATA

IL RUP

