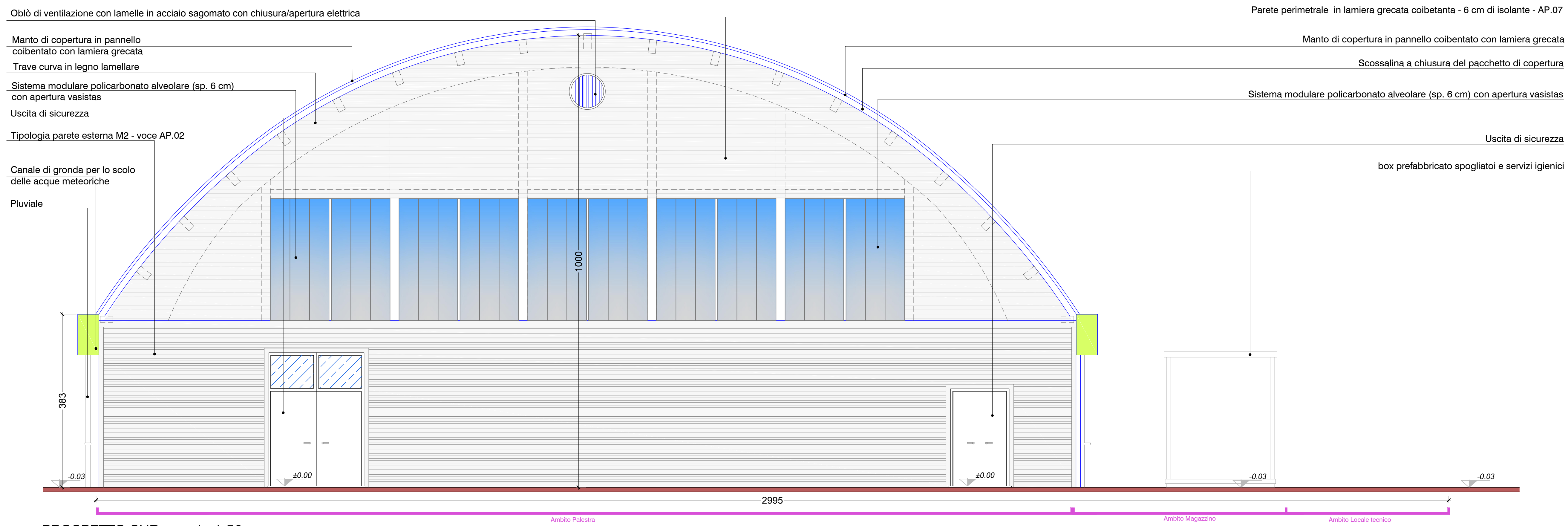
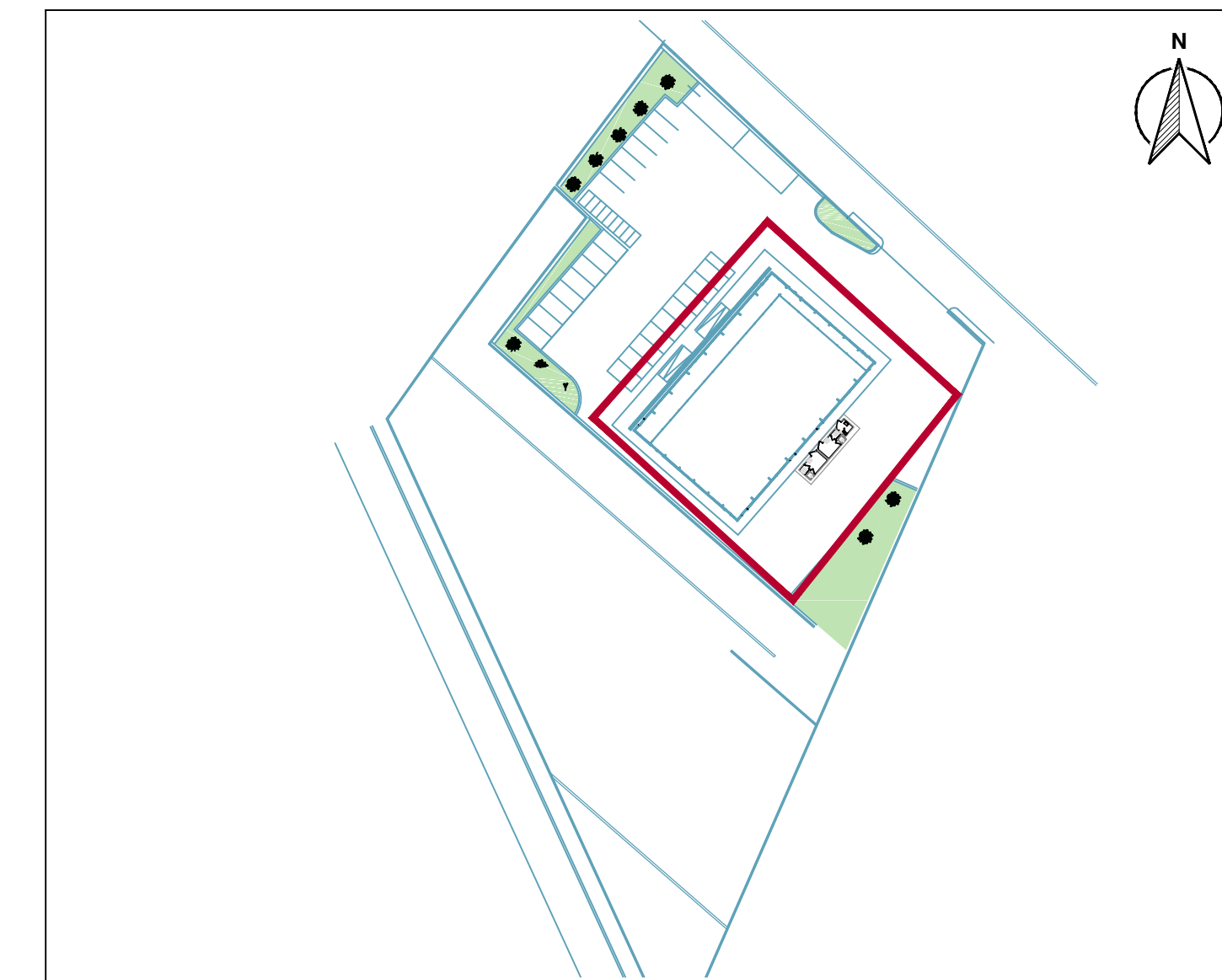


PROSPETTO NORD - scala 1:50



PROSPETTO SUD - scala 1:50



KEYPLAN AMBITO OGGETTO INTERVENTO

NOTE ESECUTIVE:

- Le quote altimetriche e lineari si riferiscono al piano finito
- Per le note esecutive si veda Capitolato Speciale d'Appalto
- Per tutti i dettagli esecutivi impiantistici vedere elaborati IM e IE
- Per tutti i dettagli esecutivi strutturali vedere elaborati ST
- Per tutti i dettagli relativi alle vie di fuga, protezioni attive e passive vedere elaborati ANT
- Tavola valida ai soli fini architettonici
- Il tracciamento esecutivo su disposizione della DL potrà variare funzionalmente in conseguenza dell'effettivo stato dei luoghi
- Tutte le lavorazioni da eseguirsi (con rischi di caduta dall'alto) dovranno essere coordinate nel rispetto delle disposizioni contenute nel PSC, escludendo sovrapposizioni e interferenze
- Tutti gli ambiti oggetto di intervento dovranno essere adeguatamente protetti, programmando le necessarie pulizie giornaliere con allontanamento dei materiali di risulta e di demolizione

TUTTE LE MISURE ED EVENTUALI INTERFERENZE DOVRANNO ESSERE PREVENTIVAMENTE VERIFICATE DALLA DITTA ESECUTRICE CHE HA L'ONERE DI TUTTI I RILIEVI COSTRUTTIVI E DEI TRACCIAMENTI PRIMA DELL'ESECUZIONE DEGLI INTERVENTI.

	<p>COMUNE DI ALESSANDRIA DELLA ROCCA</p> <p>"LAVORI DI COMPLETAMENTO DEGLI IMPIANTI SPORTIVI IN ZONA DI ESPANSIONE NEL COMUNE DI ALESSANDRIA DELLA ROCCA"</p> <p><i>PROGETTO DEFINITIVO-ESECUTIVO</i></p>
<p>PROSPETTI NORD E SUD SCALA 1:50</p>	
<p>RTP</p> <p>Architetto Vito Garbo Architetto Paolo Pettone Architetto Giancarlo Fiacchetti Ingegnere Salvatore Barone Architetto Ignazio Gimnaudo Ingegnere Gaetano Barresi Architetto Giuseppe Barca Ingegnere Giuseppe La Faro Architetto Enrico Accardo Geologo Giuseppe Mottisi</p>	
<p>TAV. A 05</p>	<p>IL RUP</p>
<p>DATA</p>	